

Semaine

DU DÉVELOPPEMENT

➔ DURABLE ➔

Du 26 au 30 mai 2026

La Biodiversité et l'Homme

CONVAINCRE PLUTÔT QUE CONTRAINDRE

Cormelles le Royal

Moi, j'y vais
à vélo !



DES ANIMATIONS TOUT AU LONG DE LA SEMAINE

GRATUIT - à réserver au 02 31 52 12 29

Mardi 26 mai à 9h30

Fabrication hôtel à insectes

L'espace
Cormel'lien

À l'aide de matériaux naturels et de récup' (bois brut, paille, pommes de pin, tiges creuses), apprenez à assembler une structure robuste et accueillante. Repartez avec votre création et tous les conseils pour bien l'installer chez vous !

Rendez-vous à 9h30 à l'Esace Cormel'lien.



Mardi 26 mai à 14h30

Le ballet des pollinisateurs

On les connaît souvent mal, pourtant ils sont indispensables : les insectes pollinisateurs ne se résument pas à la seule abeille domestique. Accompagnés par les experts du GRETIA, venez découvrir la diversité incroyable des insectes qui peuplent notre territoire.

Rendez-vous à 14h30 devant la mairie.

GRETIA

Mercredi 27 mai à 9h30

cpie VALLÉE DE L'ORNE

Les trésors du jardin

Envie de redécouvrir les «mauvaises herbes» ?

Rejoignez-nous pour une immersion végétale au cœur de l'Abbaye aux Hommes avec le CPIE de la Vallée de l'Orne.

Au programme : une déambulation sensorielle pour

identifier les plantes comestibles et médicinales qui nous entourent.

La visite se prolongera par un atelier pratique où vous apprendrez à transformer vos trouvailles : cuisine sauvage (pesto d'ortie ou de pimprenelle), boissons maison (secrets de fabrication du pétillant de sureau), bien-être (préparation d'une infusion de romarin aux vertus tonifiantes). A partir de 8 ans.

Rendez-vous à 9h30 devant l'Orée du Bois (départ en bus).



Mercredi 27 mai à 18h00

Sophro-nature : respirez ...

Besoin de déconnecter et de recharger les batteries ? Accordez-vous une pause sensorielle lors de la balade sophrologique en pleine nature, animée par Manuella PIERRE sophrologue cormelloise, pour vous reconnecter à vos sens et vous ancrer dans l'instant présent en utilisant les éléments naturels.

Rendez-vous à 18h devant la mairie.



Jeudi 28 mai à 9h00

Entre terre et eau



Une immersion naturaliste dans les Marais de la Dives, l'une des zones humides les plus vastes et les plus riches de Normandie. Sous la conduite d'un guide passionné, partez à la découverte de ce labyrinthe de canaux et de prairies inondables où la biodiversité règne en maître. Une sortie idéale pour observer la vie sauvage dans un cadre apaisant et naturel (Cigogne blanche, Busard des roseaux...)

Rendez-vous à 9h devant l'Orée du Bois (départ en bus)

Vendredi 29 mai à 18h00

Faites de votre jardin un refuge

Et si vous partagiez un verre tout en chouchoutant la biodiversité ? Rejoignez-nous pour un apéro-nature placé sous le signe de la convivialité pour transformer votre jardin en un véritable havre de paix pour la biodiversité locale. Pas besoin d'être un expert, quelques astuces simples suffisent !

Rendez-vous à 18h00 au 5, rue des Vaudes.

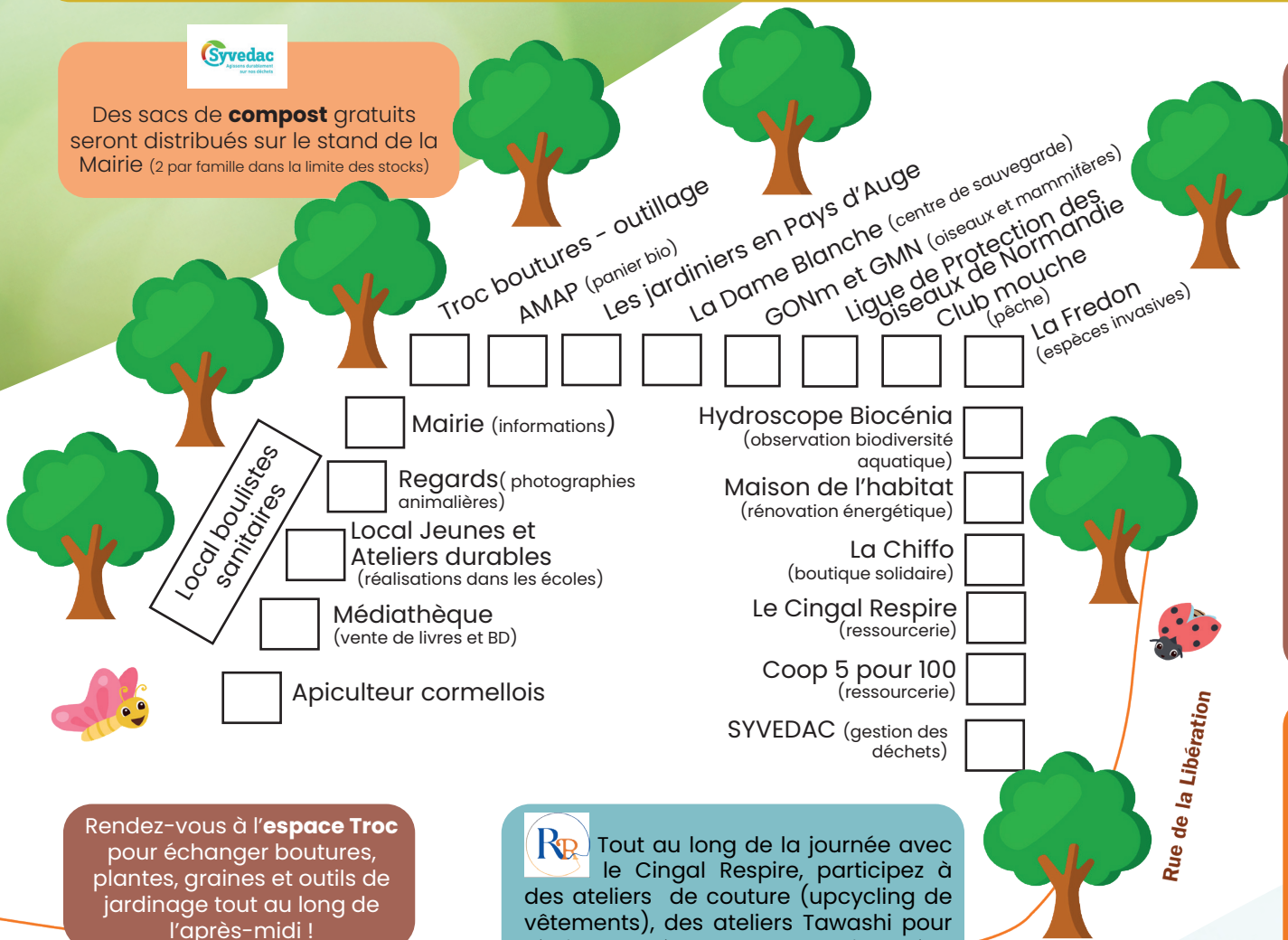


APRÈS-MIDI DURABLE ET BIODIVERSITÉ – GRATUIT

Samedi 30 mai 2026 de 13h30 à 18h – Champ de Foire



Des sacs de **compost** gratuits seront distribués sur le stand de la Mairie (2 par famille dans la limite des stocks)



Rendez-vous à l'**espace Troc** pour échanger boutures, plantes, graines et outils de jardinage tout au long de l'après-midi !

Tout au long de la journée avec le Cingal Respire, participez à des ateliers de couture (upcycling de vêtements), des ateliers Tawashi pour réaliser des éponges, des ateliers déco avec des objets détournés ...

14h et 16h : Soigneur en centre de soins pour la faune sauvage
 Animation réalisée par l'association La Dame Blanche pour les enfants de 4 à 10 ans.

14h et 15h : Balade sophro-nature
 pour les adultes à 14h et pour les familles à 15h. Animée par Manuella PIERRE, Sophrologue à Cormelles le Royal. Inscriptions au 02.31.52.12.29.

14h30 et 15h30 : Relooking de meubles
 pour les adultes à 14h30 et pour les familles à 15h30. Animée par Le Cingal Respire, la ressourcerie.

cpie VALLEE DE LORNE

Exposition nos voisins sont à poils... et aussi à plumes

Du 23 mai au 6 juin

A découvrir à la médiathèque aux horaires habituels d'ouverture.

Rue du Champ de Foire

NOS PARTENAIRES

- **AMAP** - Vente de paniers de légumes bio et locaux
1 rue des Peupliers - 14123 Cormelles le Royal - Tél : 02.31.83.42.01
- **Apiculteur - M. et Mme JOSEPH**
20 rue des Fossettes - 14123 Cormelles le Royal
- **Club Mouche** - Pêche à la mouche
30 rue de l'Église - 14123 Cormelles le Royal - Tél : 06.84.14.23.72
- **Coop 5 pour 100** - Ressourcerie, épicerie et cantine
33 route de Trouville - 14000 Caen - Tél : 09.81.12.16.73
- **CPIE Vallée de l'Orne** - Faune et flore
Enceinte de l'Abbaye aux Hommes - 14050 Caen - Tél : 02.31.30.43.27
- **FREDON Normandie** - Protection de la biodiversité et lutte contre les espèces invasives
1 rue Léopold Sédar-Senghor - 14460 Colombelles
contact.caen@fredon-normandie.fr
- **GRETIA Basse-Normandie** - Insectes
30 quartier du Val - 14200 Hérouville-Saint-Clair - Tél : 02.50.10.77.34
- **GONm - Groupe Ornithologique Normand** - Protection des oiseaux
181 rue d'Auge - 14000 Caen - Tél : 02.31.43.52.56
- **GMN Groupe Mammalogique Normand** - Protection des mammifères
32 route de Pont-Audemer - 27260 Épaignes
- **Hydroscope Biocenia** - Biodiversité des ruisseaux
Tél : 06.72.09.29.48
- **La Chiffo** - Boutiques solidaires de vêtements et tissus
204 Boulevard de la Grande Delle - 14200 Hérouville-Saint-Clair - Tél : 02.31.34.49.52
- **La Dame Blanche** - Centre de sauvegarde de la faune sauvage
1343 route de la Chapelle - 14290 Valorbiquet - Tél : 02.31.63.91.70
- **La Ligue de Protection des Oiseaux de Normandie** - Protection des oiseaux
LPO Normandie - Les Hauts-Prés - 1 voie des Vendaises - 27100 Val de Reuil
Bessin.normandie@lpo.fr
- **Le Cingal Respire** - Ressourcerie
Lieu dit Les Riffets - 5 rue de Fontenay - 14680 Bretteville-sur-Laize - Tél : 02.31.23.89.38
- **Les amis des marais de la Dives** - Association d'étude et de préservation des marais
Mairie - Place Paul Quéllec - 14670 Troarn - amddives14@gmail.com
- **Les jardiniers en Pays d'Auge** - Association de jardiniers respectant la biodiversité
238 route de la mairie - 14100 Saint-Martin-de-Mailloc - Tél : 09.62.39.79.15
- **L'Espace Cormel'lien** - Espace de Vie Sociale
42 place des Drakkars - 14123 Cormelles le Royal - Tél. 02.31.52.34.51 ou 07.43.36.66.03
- **Local Jeunes et Ateliers Durables** - Jeux, animations, exposition
4 rue du calvaire - 14123 Cormelles le Royal - Tél : 02.31.52.12.30

- **Maison de l'Habitat - Espace Conseil France Rénov' Caen la mer** - Rénovation énergétique
16 rue Rosa Parks - 14000 Caen - Tél : 02.31.38.31.38
- **Médiathèque** - Vente de BD et de romans retirés du fonds
Place des Drakkars - 14123 Cormelles le Royal - Tél : 02.31.52.18.54
- **Regards** - Association de photographes animaliers
5 rue des Vaudes - 14123 Cormelles le Royal - Tél : 06.75.75.19.75
- **Sophrologie** - Mme Manuella PIERRE - Ballades natures
2 Place des Drakkars - 14123 Cormelles le Royal - Tél : 06.16.81.04.67
- **SYVEDAC** - Gestion des déchets
9 rue Francis de Préssensé - 14460 Colombelles - Tél : 02.31.28.40.03



Exposition Nos voisins sont à poils... et aussi à plumes Du 23 mai au 6 juin



A découvrir à la médiathèque aux horaires habituels d'ouverture.

Du simple nichoir pour la Mésange bleue, au tas de pierre pour le Lézard des murailles, en passant à la culture de plantes mellifères pour les pollinisateurs, venez apprendre à connaître toutes ces petites bêtes,

venez découvrir, récupérer des plans et apprendre à construire différents aménagements pour nos charmants voisins à poils, à plumes et à écailles...

A l'heure où la biodiversité est en déclin, à l'heure où nos villes s'agrandissent, de nombreuses espèces animales s'accommodent de notre présence et vivent parmi nous, dans notre environnement. Oiseaux, amphibiens, reptiles, insectes et mammifères nous côtoient et utilisent parfois nos maisons, nos balcons et notre jardin.

Pour toutes ces petites bêtes qui nous entourent, il est difficile de trouver un abri ou de quoi se nourrir. Mais les connaissez-vous seulement ? Avez-vous envie de les aider ? Si vous êtes sensibles à la préservation de cette biodiversité fragile, vous pouvez aménager votre jardin, votre maison ou votre balcon pour accueillir cette faune diversifiée.



CPIE Vallée de l'Orne

Centre Permanent d'Initiatives pour
l'Environnement

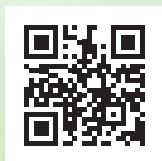


Basé à Caen et opérant sur l'ensemble du bassin de l'Orne, le CPIE Vallée de l'Orne est une association labellisée qui œuvre depuis plus de 30 ans pour réconcilier l'homme et son environnement. Véritable «sentinelle» de la nature normande, il s'articule autour de trois missions majeures :

- Éducation et Sensibilisation : Organisation d'ateliers, de sorties nature et d'interventions scolaires pour transmettre les clés de la compréhension des écosystèmes locaux.
- Accompagnement des Territoires : Expertise scientifique et technique auprès des collectivités et des entreprises pour la mise en place de projets durables, de la gestion différenciée des espaces verts à la préservation du bocage.
- Études de la Biodiversité : Réalisation d'inventaires faunistiques et floristiques permettant de mieux connaître et protéger les espèces locales.

Le CPIE Vallée de l'Orne est le partenaire de référence pour comprendre les enjeux climatiques actuels et agir concrètement en faveur de la biodiversité normande.

<https://www.cpievdo.fr/>



Mairie de Cormelles le Royal
20 rue de l'Église - 14123 CORMELLES LE ROYAL
Tél : 02 31 52 12 29
Courriel : mairie@cormellesleroyal.fr
ville-de-cormelles-le-royal.fr

