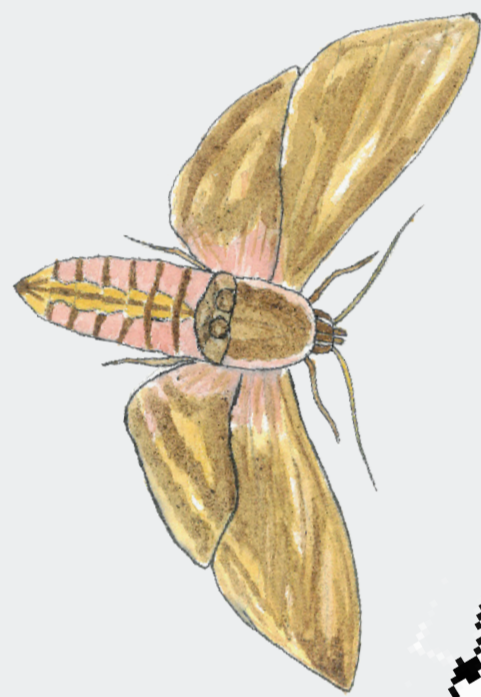
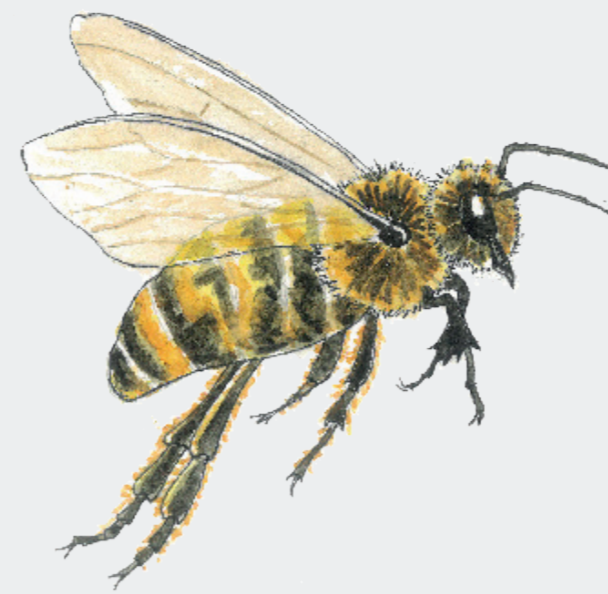
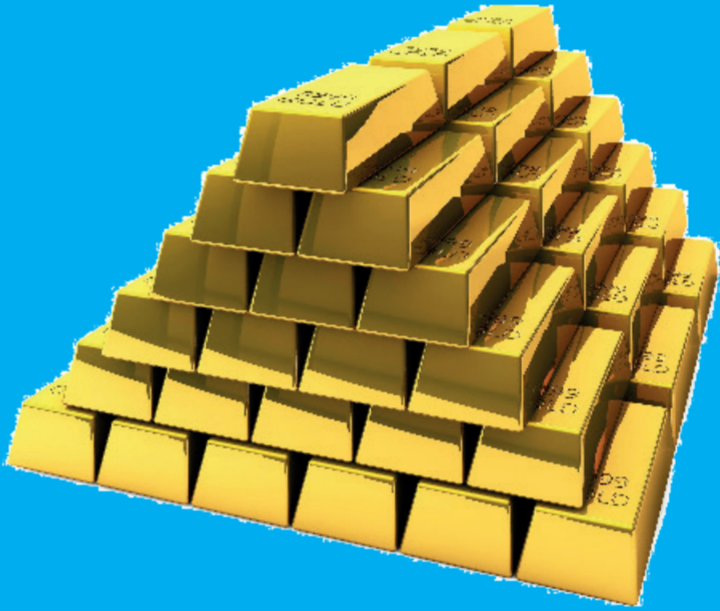


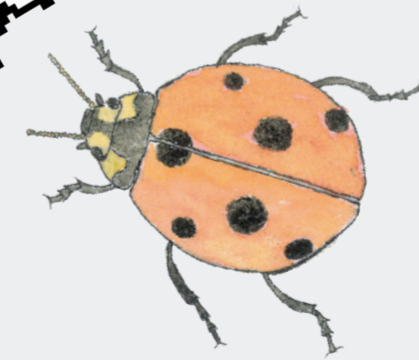

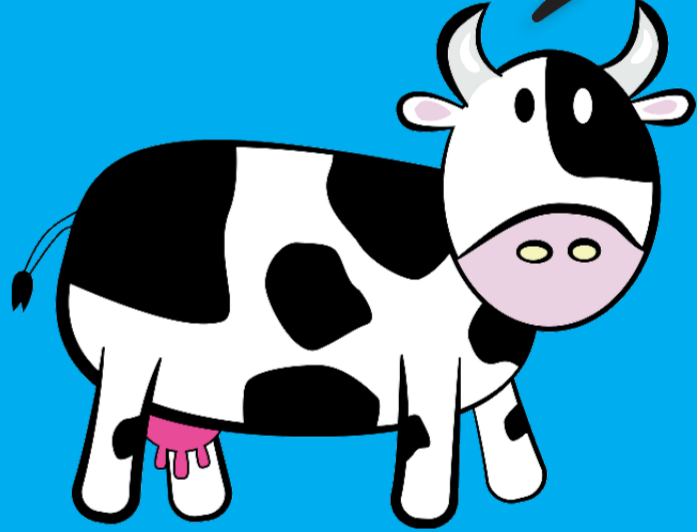
# Enquête d'arbres



Qui suis-je ?



+



La réponse se trouve ici  
ou au dos de ce panneau



Mes fleurs



Mes fruits



# L'orme

Cet arbre, jadis très répandu dans le bocage normand a vu la plupart de ses plus vieux sujets décimés par la Graphiose. Ce champignon empêche la sève de se propager au-delà de 7 m et fait ainsi mourir la partie supérieure de l'Orme.

Cet arbre apprécie les zones ensoleillées sur sols calcaires et secs.



Son tronc est droit et son écorce, d'abord lisse et grisâtre, devient épaisse et crevassée, brun-noir. Ses feuilles ovales de 8-10 cm, sont doublement dentées et présentent une dissymétrie typique à leur base.

Ses fleurs, insignifiantes, apparaissent dès mars-avril mais seulement sur des sujets déjà âgés, devenues rares de nos jours. Mais l'arbre compense en se multipliant aussi par rejets de souche. La pollinisation des fleurs par le vent mène à la formation

de samares, à l'instar des érables ou des tilleuls. Ce ne sont pas de véritables fruits, mais plutôt des graines ailées, elles-mêmes dispersées par le vent au printemps quand elles sont mûres.

Son bois est réputé, car dur et élastique. Il était très utilisé en menuiserie et ébénisterie, à l'époque où les arbres atteignaient une grande taille.

*Crédits Textes et Photos : Benjamin POTEL, CPIE de la Vallée de l'Orne Atlas de la Biodiversité Communale Cormelles le Royal*

