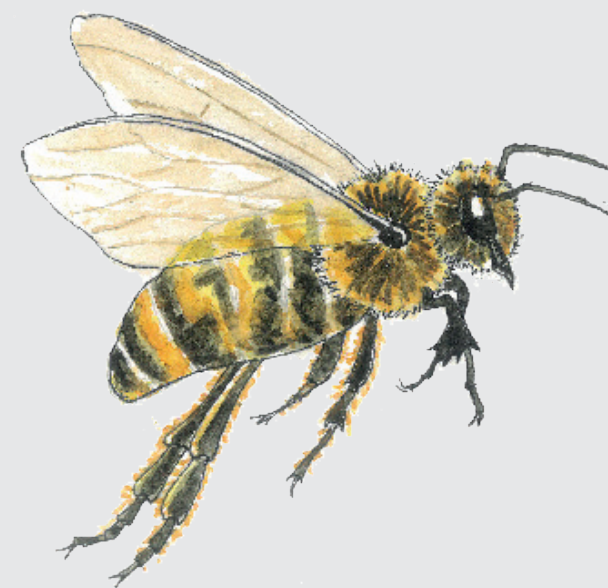


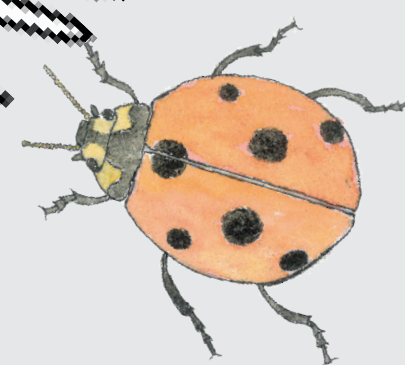
# Enquête d'arbres

7



Mon nom désigne un aliment fabriqué par le boulanger de Cormelles le Royal.

Qui suis-je ?



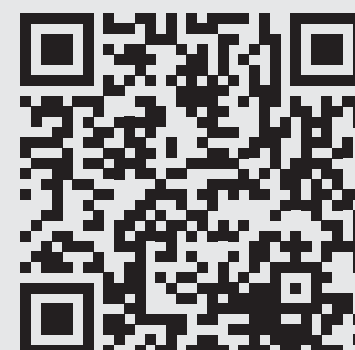
Mes fleurs



Mes fruits



La réponse se trouve ici ou au dos de ce panneau





# Le pin

Le pin sylvestre est un conifère indigène en France, car naturellement présent dans les secteurs de montagnes. Très rustique, il peut atteindre 50 m de haut et vivre 100 ans.



Son **tronc** est habillé d'une belle écorce rousse.

Son **feuillage** persistant est composé de longues aiguilles (jusqu'à 8 cm), toujours groupées par 2.

Ses **fleurs** en cônes mâles (photo au dos) et femelles apparaissent à la fin du printemps. La pollinisation des cônes femelles s'effectue grâce à l'action du vent.

Il en résulte, un an plus tard, des « **Pommes de Pin** » plutôt rondes, dispersant des graines nues et ailées.

Cueillies directement sur l'arbre, les extrémités des jeunes pousses peuvent être mangées crues, ajoutées aux salades, ou servir à la confection de miel. Leur infusion permet de lutter contre la toux et les bronchites.

Cet arbre a largement été planté en plaine, y compris en Normandie, pour :

- sa culture facile, même sur sols médiocres, par grand froid ou sécheresse, et sa croissance rapide ;
- ses qualités ornementales indéniables dans les parcs et espaces verts,
- la fabrication de pâte à papier ou de palettes,
- ses propriétés en tant que bois de construction et de menuiserie.

*Crédits Textes et Photos : Benjamin POTEL, CPIE de la Vallée de l'Orne  
Atlas de la Biodiversité Communale  
Cormelles le Royal*

