

Enquête d'arbres

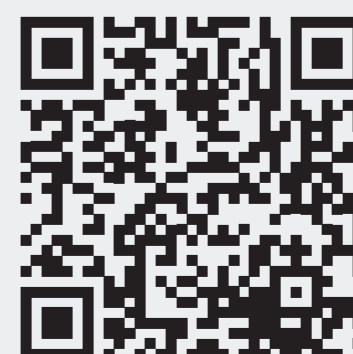
3

Mon premier est l'objet
dans lequel on se couche

on a besoin de mon second
pour respirer

Mon tout est une plante courante
à Cormelles le Royal

La réponse se trouve ici
ou au dos de ce panneau



Mes fleurs



Mes fruits



Le lierre

C'est une liane ligneuse pouvant atteindre 20 à 30 mètres de long.

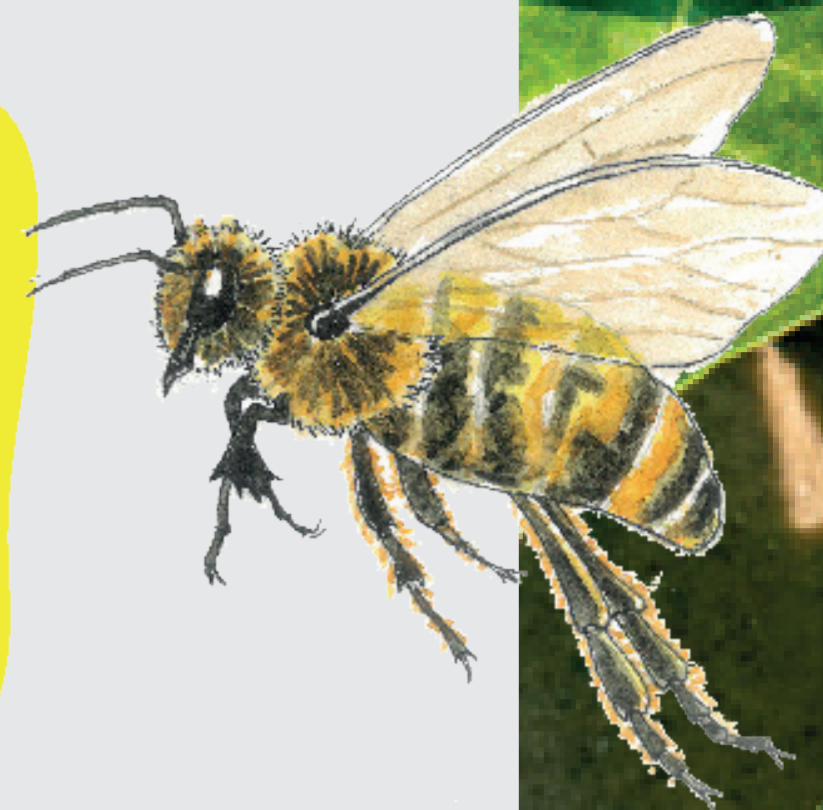
Sa **tige** est couverte de racines crampons, lui permettant de se fixer aux arbres. Elle peut aussi être rampante et devenir ainsi un excellent couvre-sol.



Son **feuillage** coriace et persistant abrite la faune toute l'année, notamment des oiseaux en nidification ou des papillons en hivernage. Ses **fleurs** verdâtres et ses **fruits** noirs (**drupes**) représentent aussi une véritable aubaine pour la biodiversité. Ils se développent à une saison où Dame Nature propose peu de ressources alimentaires aux animaux sauvages :

- les fleurs sont butinées par les insectes pollinisateurs

Le lierre ne mérite pas le surnom de « bourreau des arbres », car il ne s'en sert que comme support. Mieux, il protège leur tronc contre la sécheresse en été, le froid en hiver, et limite l'action de certains champignons nocifs pour l'arbre.



(notamment des abeilles) à l'automne ;

- les fruits, mûrs en plein hiver, sont appréciés des merles, grives, pigeons...

Bien que l'espèce soit toxique pour l'Homme, elle n'en est pas moins utile à plusieurs titres. Son feuillage riche en saponine lui confère des vertus moussantes et détergentes. On peut donc en faire une excellente lessive !

Crédits Textes et Photos : Benjamin POTEL,
CPIE de la Vallée de l'Orne
Atlas de la Biodiversité Communale
Cormelles le Royal

