

# Enquête d'arbres

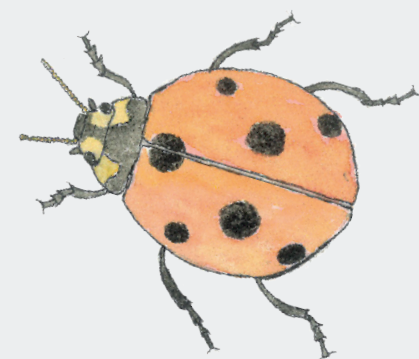
2



Mon premier est le contraire de sous

Mon deuxième coule du robinet

Mon tout est un arbrisseau vivant dans nos Campagnes



La réponse se trouve ici ou au dos de ce panneau



Mes fleurs



Mes fruits





# Le sureau

Cet arbuste rustique apprécie les sols riches et bien drainés, dans les zones bien exposées au soleil.

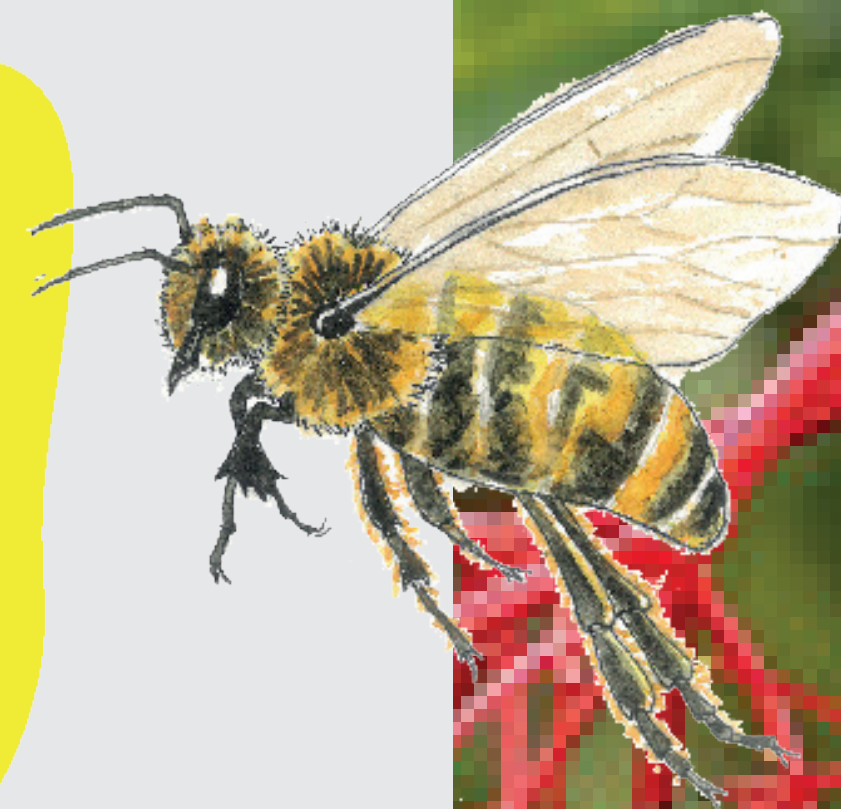


Il abrite et nourrit de nombreuses espèces animales, dont les chenilles d'une dizaine d'espèces de papillons. Ses ombelles de fleurs

blanc crème, à l'odeur forte, apparaissent en juin. Elles sont utilisées depuis des lustres pour faire des tartes, des sirops mais aussi un vin pétillant !

Une fois fécondées grâce à l'action d'insectes pollinisateurs, elles laissent places en été à des baies noires riches en vitamines, appréciées des oiseaux (grives, merles, fauvettes, rouges-gorges...) mais déconseillées à l'état cru pour l'Homme car légèrement toxiques (effet laxatif). Cuites, elles rentrent

Le purin de Sureau (issu de la macération d'1 kg de feuilles hachées dans 10 l d'eau de pluie pendant plusieurs jours) est bien utile au jardin : il fait fuir les pucerons, les petits rongeurs, et c'est un excellent engrais naturel !



dans la composition de liqueurs, confitures et sorbets.

Ses nombreuses vertus médicinales sont connues depuis l'Antiquité !



Crédits Textes et Photos : Benjamin POTEL,  
CPIE de la Vallée de l'Orne  
Atlas de la Biodiversité Communale  
Cormelles le Royal

