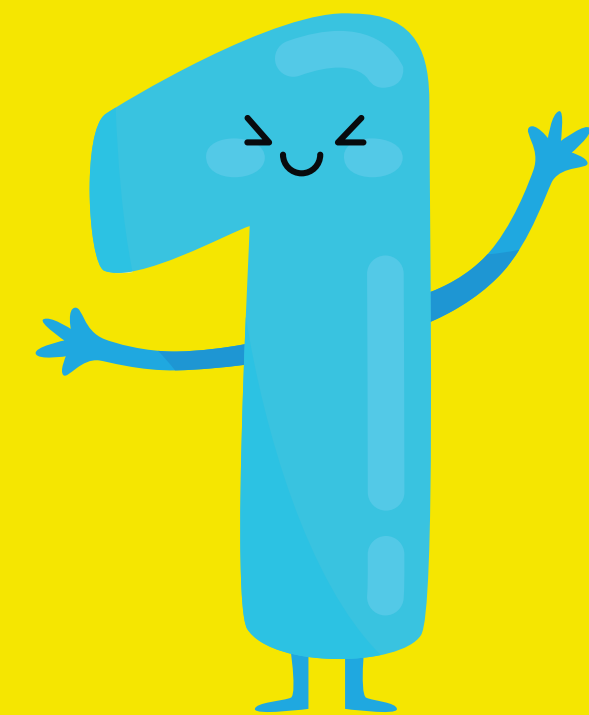


Enquête d'arbres

1

Qui suis-je ?



Mes fleurs



Mes fruits

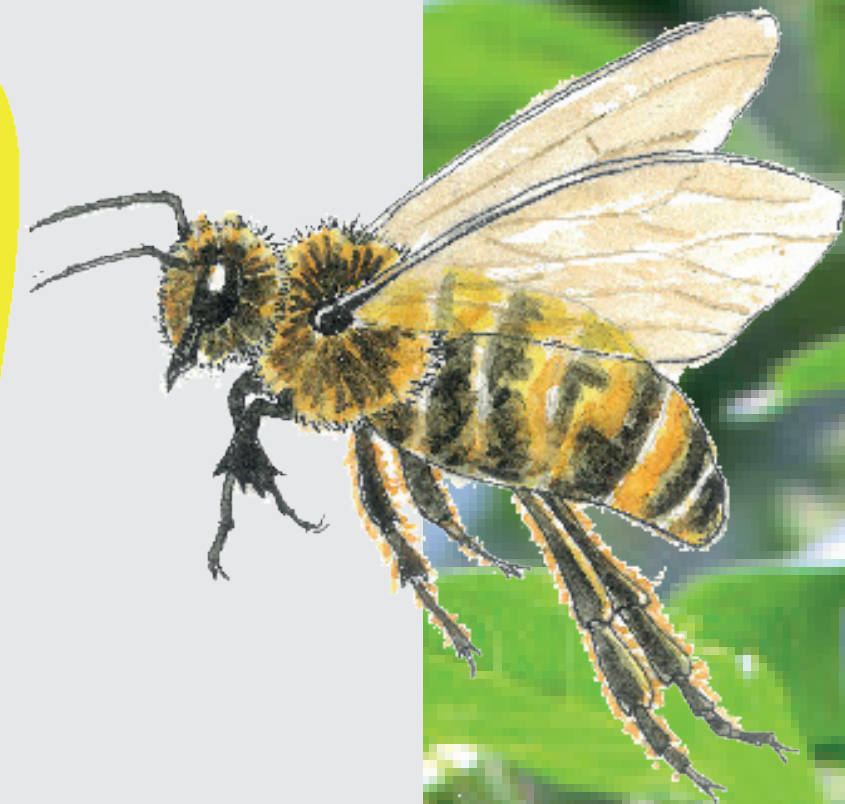


La réponse se trouve ici
ou au dos de ce panneau

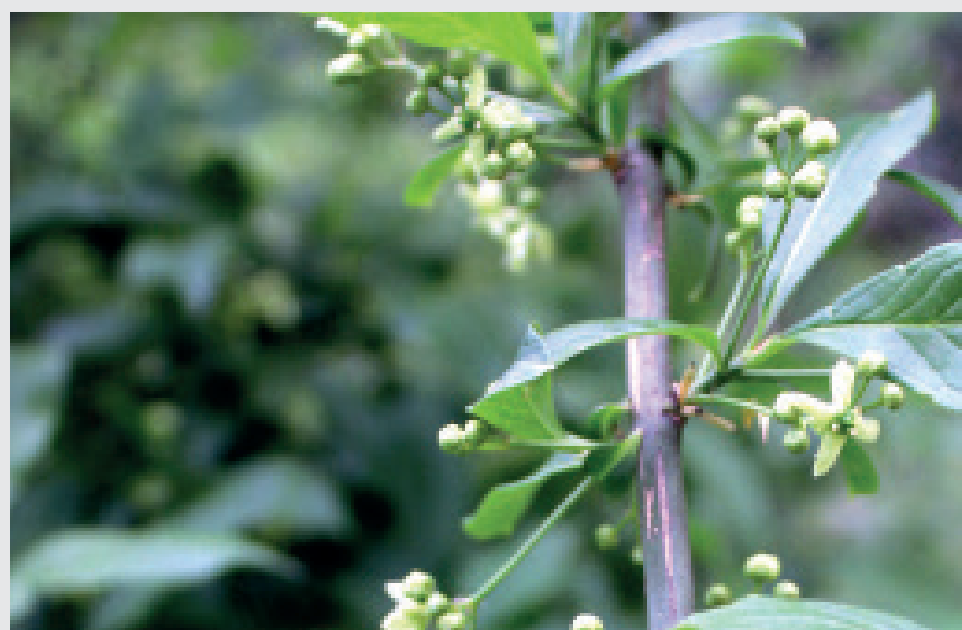


Le fusain

La branche de fusain (ou de saule), carbonisée en vase clos, forme un célèbre outil de dessin, notamment utilisé pour les esquisses. Goya, Degas, Delacroix et Léonard De Vinci ont largement utilisé cet outil simple et bon marché.



Cet arbuste plutôt commun, apprécie les sols frais et plutôt calcaires, notamment en lisière de bois. Ses tiges vertes sont reconnaissables à leur section carrée, plus marquée à mesure qu'elles grossissent.



Des fleurs discrètes, à 4 pétales en forme de croix, apparaissent fin avril.

Leur nectar attire certains insectes.

Cet arbuste de la famille des célastracés, mesure jusqu'à 7 mètres. Il doit son surnom de « Bonnet d'Evêque » à la forme étonnante de ses fruits à l'automne.



Fruit de Fusain, laissant apparaître une graine

Mais ce n'est pas pour autant qu'il faut s'y fier : les oiseaux en raffolent mais ils sont toxiques pour l'Homme !

On peut admirer ce petit arbre en divers points du bois, mais aussi le long de la liaison douce près de la rue des Vaudes, au sud-est de la commune.

Crédits Textes et Photos : Benjamin POTEL,
CPIE de la Vallée de l'Orne
Atlas de la Biodiversité Communale
Cormelles le Royal

