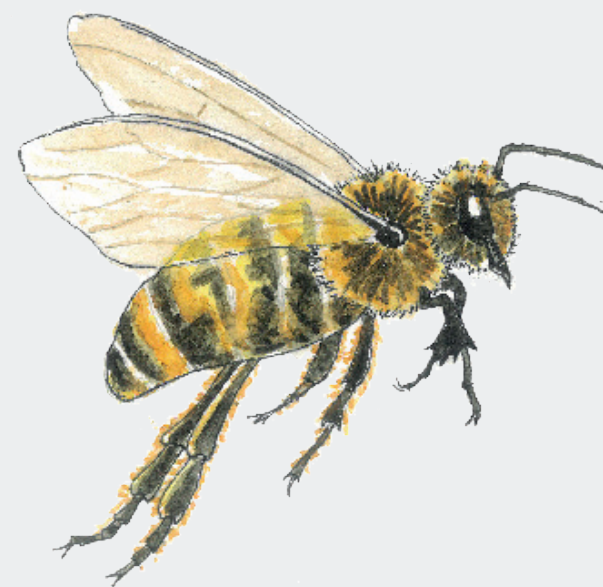
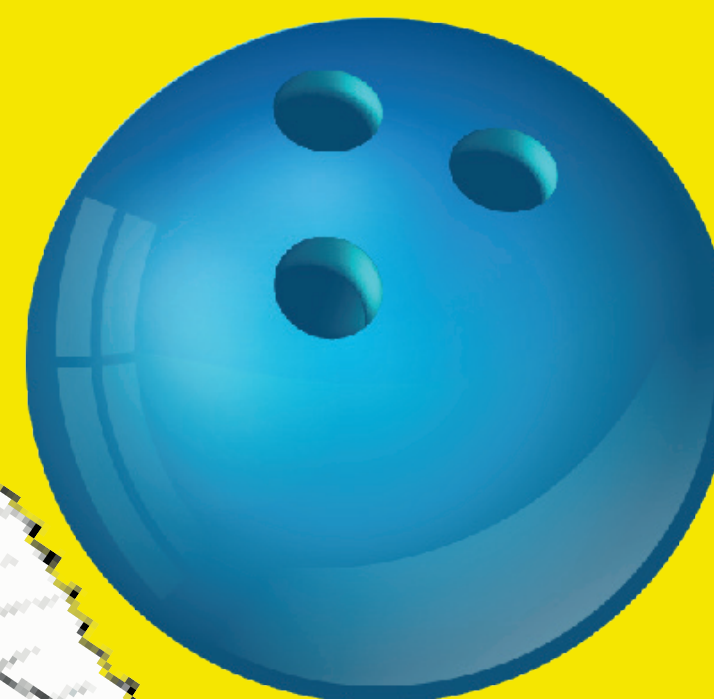


Enquête d'arbres

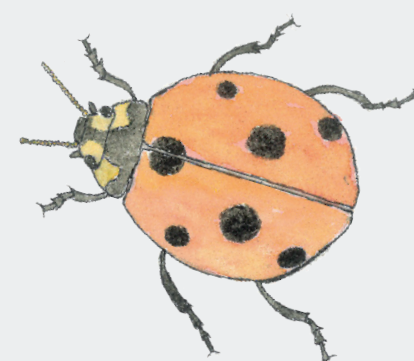
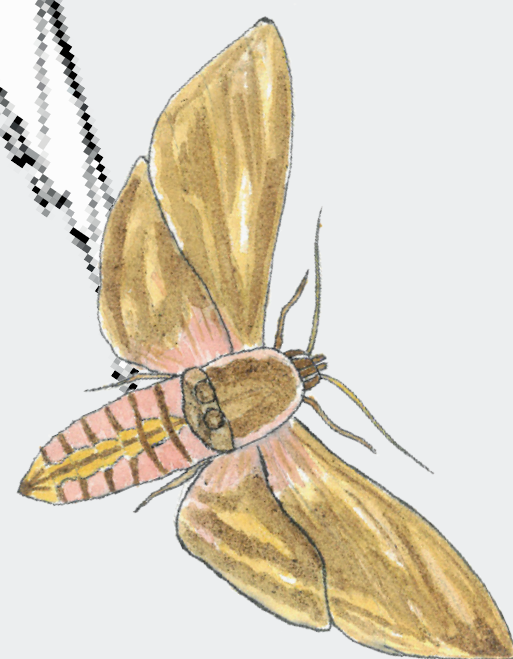
13



Qui suis-je ?



+



La réponse se trouve ici
ou au dos de ce panneau



Mes fruits



Le bouleau

Cet arbre accueille de nombreuses espèces et est utilisé depuis très longtemps par l'Homme pour ses nombreuses vertus. Mais le pollen de ses chatons est allergisant : il affecterait 8% de la population mondiale !

Le bouleau commun peut atteindre 30 m de haut.

Son écorce est blanche à bandes noires et ses rameaux sont pendants.



Ses feuilles sont dentées et triangulaires. En automne, elles deviennent jaunes.

Ses fleurs, groupées le long de la tige (inflorescences), apparaissent à la même époque que les feuilles.

Les inflorescences mâles, appelées chatons, sont longs et pendants. Les inflorescences femelles sont des cônes dressés de 3 cm.

En fin d'été, les fruits sont de minuscules noix ailées, groupées sous la forme de cônes verts pendants.

Symbole de purification,

et de renaissance, il était autrefois sacré en Europe.

En médecine douce, le bouleau est réputé pour :

- sa sève et ses bourgeons, aux vertus régénérantes et détoxifiantes ;

- son écorce et ses feuilles, qui permettent de lutter contre la douleur et les infections. On peut les consommer ensemble en décoction, mais la seule infusion de feuilles est plus simple à obtenir.

*Crédits Textes et Photos : Benjamin POTEL, CPIE de la Vallée de l'Orne
Atlas de la Biodiversité Communale
Cormelles le Royal*

