

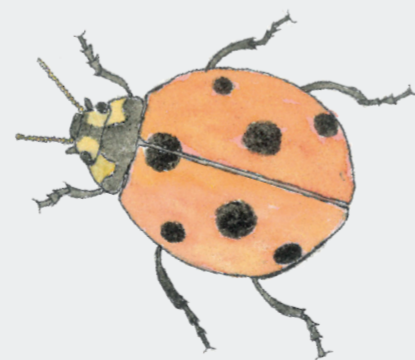
Enquête d'arbres

12

Mon premier est le début du jour

Mon second protège les roses

Mon tout est un arbuste très présent en Normandie



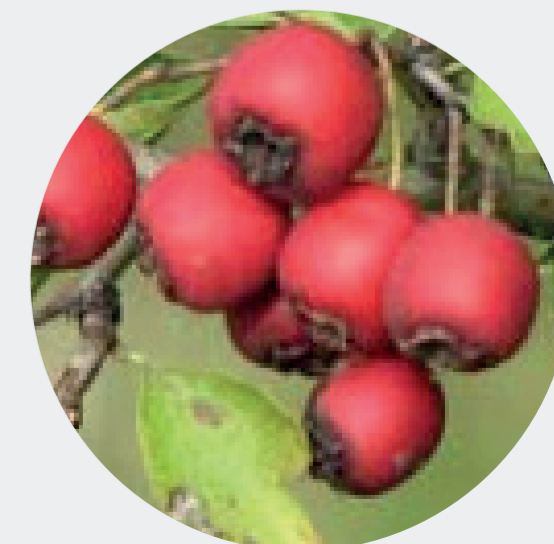
La réponse se trouve ici ou au dos de ce panneau



Mes fleurs



Mes fruits



L'Aubépine

Les vertues thérapeutiques de l'Aubépine étaient déjà reconnues par les médecines de la Grèce antique. Ses sommités fleuries sont utilisées pour traiter les troubles cardiovasculaires et les insuffisances cardiaques.

Cet arbuste rustique est commun en Normandie, notamment dans les secteurs bocagers où il était jadis très utilisé comme clôture naturelle.

On le surnomme « Epine blanche » du fait de ses rameaux épineux plus clairs



que ceux du Prunellier (communément appelé « Epine noire »).

L'aubépine est très appréciée par la biodiversité : son feuillage dense et ses épines protègent les oiseaux des prédateurs, ses fleurs blanches très nectarifères attirent quantité d'insectes pollinisateurs en avril-mai et ses baies rouges, appelées cenelles (photo), sont consommées par divers oiseaux en automne.

Si la chair fade et farineuse des cenelles n'est pas très

attractive pour l'Homme, elle rentre dans diverses recettes une fois cuites.

Comme les fleurs, elles peuvent également être séchées pour être utilisées en infusion. Les jeunes pousses d'Aubépine (ou de Prunellier) servent, quant à elles, à la préparation de vins aromatisés (vermouths).

*Crédits Textes et Photos : Benjamin POTEI, CPIE de la Vallée de l'Orne
Atlas de la Biodiversité Communale
Cormelles le Royal*

