

# Enquête d'arbres

11



Je suis l'arbre préféré  
des écureuils

Qui suis-je ?

Mes fleurs



Mes fruits

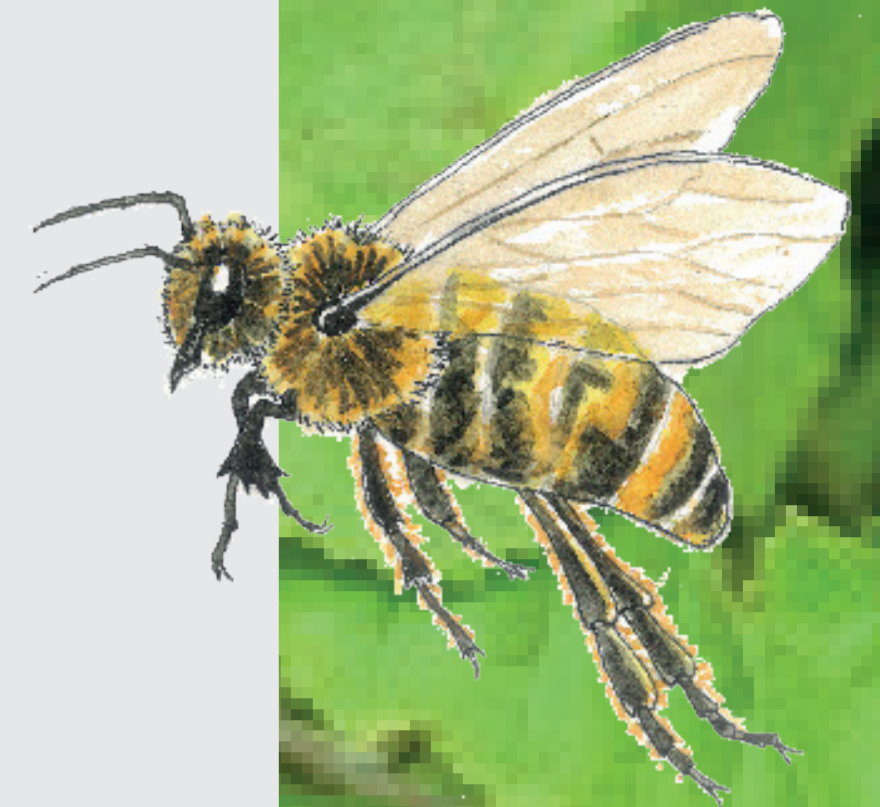


La réponse se trouve ici  
ou au dos de ce panneau



# Le Noisetier

Les animaux laissent de précieux indices quand ils s'attaquent à une noisette : coque trouée par le Balanin (insecte), fendue en deux par l'Écureuil, grignotée sur le côté par un Mulot ou cassée grossièrement par le bec d'un Pic.



Cet arbuste rustique des régions tempérées, également appelé Coudrier, fait partie de la famille des Bouleaux et des Charmes.



Ses fleurs mâles pendantes (les chatons) apparaissent dès l'hiver.

Elles sont suivies par les

discrètes fleurs femelles, qui seront pollinisées grâce à l'action du vent.

Les feuilles, finement dentées et se terminant en pointe, ne se forment qu'après.

En fin d'été, ses célèbres fruits arrivent à maturité.

Ils sont constitués d'une



coque protectrice, entourant une graine - l'amande - très recherchée par la petite faune et l'Homme.

Ce dernier utilise de longue date le Noisetier comme remède et exploite son bois à diverses fins : chauffage, piquets de clôture, bâtons de sourcier...

Crédits Textes et Photos : Benjamin POTEL, CPIE de la Vallée de l'Orne  
Atlas de la Biodiversité Communale  
Cormelles le Royal